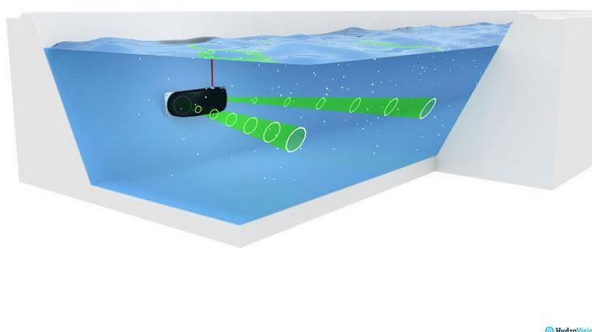


Hydrovision AquaProfiler®MT



categoría: Medición de caudal - Sensores , Colector de datos , Sistemas completos

- ▮ potente sistema de medición optimizado para la medición de caudal estacionario en corrientes, consistente en el modelo de transductor MT y el sensor Doppler 2D AquaProfiler®
- ▮ programación inalámbrica y parametrización mediante WiFi y un navegador (teléfono inteligente, tableta, ordenador portátil) con la "configuración" del software
- ▮ sensor ADCP insertable vertical- y/u horizontalmente con 600 kHz y 2 MHz de frecuencia para la detección de perfiles de velocidad en max. 64 celdas
- ▮ sensor de presión capacitivo de cerámica integrado para la medición precisa del nivel de agua (0,1% FS)
- ▮ Posibilidad de conexión mediante MODBUS, Ethernet, 0/4-20 mA a sistemas de control de procesos externos o loggers
- ▮ transmisión remota de datos y programación remota con módem GSM/GPRS integrado (opcional)

APLICACIÓN:

- ▮ cauces naturales y canales de hasta 120 m de ancho, que comprenden condiciones hidráulicas simples (corriente paralela a la orilla, sin caudales cruzados)
- ▮ también se puede utilizar como un sistema híbrido en combinación con el sensor de velocidad con radar doppler RV30

BENEFICIOS:

Optimizado:

El Aqua-Profiler®MT es un transmisor moderno, que fue especialmente desarrollado y optimizado por HydroVision para la medición de caudal estacionario con el sensor de ADCP AquaProfiler®. Para la conexión de otros sensores externos (por ejemplo [Radar-Puls, DS 22](#)) dispone de un total de cuatro canales de entrada analógicos. Una tarjeta interna de 16 GB Micro SD garantiza un almacenamiento seguro de las mediciones. La transmisión de datos y el mantenimiento a distancia se realiza con un módem GSM/GPRS integrado opcional. Acerca de las salidas analógicas y digitales, el Aqua-Profiler®MT también puede conectarse fácilmente a los recolectores de datos externos o a los sistemas de control de procesos.

Facilidad de uso contemporánea:

La parametrización del conversor de mediciones MT y la visualización de los datos se realiza fácilmente a través de Wi-Fi en cada navegador del smartphone, tableta, ordenador portátil, etc. sin ningún software o aplicación adicional. Todas las características específicas de los puntos de medición (sección transversal, factores K, entradas y salidas, intervalos de medición, etc.) se pueden configurar muy fácilmente con el software instalado "Configuración". Por supuesto, los datos actuales e históricos pueden mostrarse de forma gráfica in situ para su visualización.

Potente, preciso y de alta resolución:

El sensor ADCP AquaProfiler® es la contraparte estacionaria del dispositivo móvil comprobado AquaProfiler®-M-Pro. Instalado de forma horizontal o vertical en la sección de medición, el sensor 2D mide de manera fiable y precisa (0,5% FS) el perfil de velocidad en max. 64 células, incluso en condiciones difíciles. Dependiendo de la profundidad y el tipo de sensor, se parametrizan profundidades de celda de 0,25 a 2,0 m. Un sensor de presión integrado detecta, además, la presión hidrostática.

Autosuficiente:

Debido a su bajo consumo de energía, el Aqua-Profiler®MT se puede suministrar con paquetes de baterías de 12 V o por medio de paneles solares