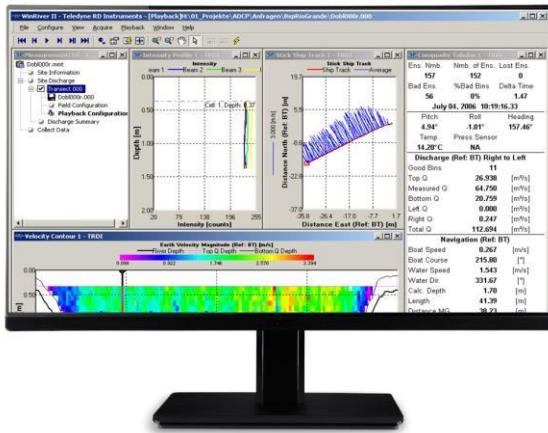


Teledyne RD Instruments WinRiver II



categoría: Medición de caudal - Software

- ▮ software operativo y configuración de subproductos ADCP de Teledyne RD Instruments (**StreamPro**, **RiverPro**, **RioGrande**, **RioPro**, **RiverRay**)
- ▮ disponible en varios idiomas (incluyendo el alemán)
- ▮ Recopilación y análisis de los perfiles de velocidad / caudal en tiempo real - Configuración vía "Asistente de medición"
- ▮ Modos para personalizar el dispositivo de medición ADCP

BENEFICIOS:

El software WinRiver II se utiliza para el registro y análisis de las mediciones de velocidad y caudal con sistemas ADCP móviles. La configuración del sistema de medición se realiza mediante el "Asistente de medición". Además de medir la configuración específica del punto de medición, se pueden seleccionar modos diferentes para adaptar el instrumento a diferentes condiciones de agua.

La función de reproducción ofrece la posibilidad de personalizar la configuración tras la medición y volver a evaluar la medición. Para la evaluación, se dispone de una serie de tablas y gráficos. La parametrización de los sistemas de medición ADCP y la visualización de los valores medidos en tiempo real se realiza a través de Bluetooth, comunicación sin hilos (opcional) o por medio de un cable de interfaz RS232.

Teledyne RD Instruments WinRiver II